

STAMMZELLEN AUS NABELSCHNURBLUT UND -GEWEBE



- STAMMZELLEN AUS NABELSCHNURBLUT UND -GEWEBE
- KLINISCHE STUDIEN MIT BLUT-STAMMZELLENBILDUNG
- GENTHERAPIE FÜR ERBKRAKHEITEN MIT BLUT-STAMMZELLENBILDUNG
- KLINISCHE STUDIEN MIT NABELSCHNURGEWEBE- STAMMZELLEN

Anämien

- Aplastische Anämie
- Kongenitale Dyserythropoetische Anämie
- Fanconi-Anämie
- Paroxysmale nächtliche Hämoglobinurie (PNH)

Leukämie / Akute Leukämie

- Akute lymphatische Leukämie (ALL)
- Akute myeloische Leukämie (AML)
- Akute biphänotypische Leukämie
- Akute undifferenzierte Leukämie

Chronische Leukämie

- Chronische myeloische Leukämie (CML)
- Chronische lymphatische Leukämie (CLL)
- Juvenile chronische myeloische Leukämie (JCML)
- Juvenile myelomonozytäre Leukämie (JMML)



Myelodysplastische Syndrome (Prä-Leukämie)

- Refraktäre Anämie (RA)
- Refraktäre Anämie mit Ringsideroblasten (RARS)
- Refraktäre Anämie mit Blastenexzess (RAEB)
- Refraktäre Anämie mit Blastenexzess in Transformation
- Chronische myelomonozytäre Leukämie (CMML)

Lymphome

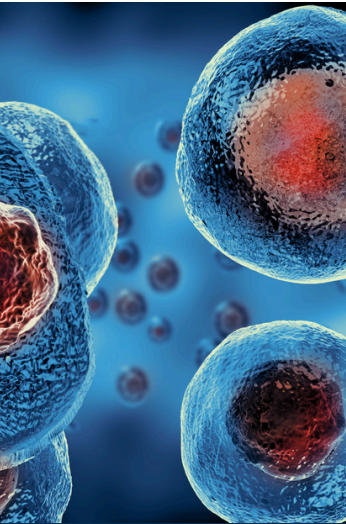
- Hodgkin-Lymphom
- Non-Hodgkin-Lymphom (Burkitt-Lymphom)

Knochenmarkkrebs (Plasmazellen-Erkrankungen)

- Multiples Myelom
- Plasmazellen-Leukämie
- Waldenstroms Makroglobulinämie

Solide Tumore (mit Ursprung ausserhalb des Blutes und Immunsystems)

- Neuroblastom
- Medulloblastom
- Retinoblastom



Myeloproliferative Erkrankungen

- Akute Myelofibrose
- Agnogenische myeloide Metaplasie (Myelofibrose)
- Polycythaemia vera
- Essentieller Thrombozythämie

Phagozyte Erkrankungen

- Chediak-Higashi-Syndrom
- Septische Granulomatose
- Neutrophiler Aktin-Mangel
- Retikuläre Dysgenese

Erbliche rote Blutzellen-Anomalien

- Beta-Thalassämie major
- Diamond-Blackfan-Anämie
- Erworbene isolierte aplastische Anämie
- Sichelzellenanämie

Erbliche Blutplättchen-Anomalien

- Amegakaryozytose (Angeborene)
- Glanzmann-Thrombasthenie

Erbliche Stoffwechselstörungen

- Mucopolysaccharidosen (MPS)
- Speichererkrankungen
- Mucopolysaccharidosen (MPS)
- Hurler-Syndrom (MPS-IH)
- Scheie-Syndrom (MPS-IS)
- Hunter-Syndrom (MPS-II)
- Sanfilippo-Syndrom (MPS-III)
- Morquio-Syndrom (MPS-IV)
- Maroteaux-Lamy-Syndrom (MPS-VI)
- Sly-Syndrom, Beta-Glucuronidase (MPS-VII)
- Mukopolidose II (I-Zellkrankheit)

Leukodystrophie-Erkrankungen

- Adrenoleukodystrophie (ALD) / Adrenomyeloneuropathie (AMN)
- Morbus Krabbe (Globoidzellenleukodystrophie)
- Metachromatische Leukodystrophie
- Pelizaeus-Merzbacher Syndrom

Lysosomale Speicherkrankheiten

- Niemann-Pick-Krankheit
- Sandhoff-Krankheit
- Wolman-Krankheit

Andere

- Lesch-Nyhan-Syndrom
- Osteopetrose

Erbliche Immunsystemerkrankungen

Severe Combined Immunodeficiency (SCID)

- SCID mit Adenosin-Deaminase-Mangel (ADA-SCID)
- X-SCID
- SCID mit Mangel an T- und B-Zellen
- SCID mit Mangel an T-Zellen, Normale B-Zellen
- Omenn-Syndrom

Neutropenie

- Kostmann-Syndrom
- Myelokathexis

Andere

- Ataxia-Telangiectasia
- Seltenes Lymphozytensyndrom
- Variables Immundefektsyndrom
- DiGeorge-Syndrom
- Hämophagozytische Lymphohistiozytose
- Leukozyten Adhäsionsdefizienz
- Lymphoproliferatives Syndrom (LPD)
- X-chromosomales lymphoproliferatives Syndrom
- Wiskott-Aldrich-Syndrom

Erbkrankheiten, die sich auf das Immunsystem und andere Organe auswirken

- Knorpel-Haar-Hypoplasie
- Morbus Günther (Erythropoetische Prophyrie)
- Hermansky-Pudlak-Syndrom
- Pearson Syndrom
- Shwachman-Diamond-Syndrom
- Systemische Mastozytose





Autoimmunerkrankungen

- Amyotrophe Lateralsklerose (ALS)
- Chrons Krankheit
- Diabetes Typ 1
- Graft-versus-Host-Disease (GVHD)
- Nieren- und Stammzelltransplantation
- Lupus
- Multiple Sklerose
- Rheumatoide Arthritis
- Sklerodermie

Kardiovaskulär - Geburtsfehler

- Unterstützung für sonst. Offene Herzchirurgie
- Hypoplastisches Linkes Herzsyndrom (HLHS)
- Wachsender Gefässersatz

Ischämie

- Kritische Beinischämie (CLI)
- Kompartmentsyndrom (Battlefield Trauma)
- Ischämischer Schlaganfall
- Ischämische Herzerkrankung

Kardiale Behebung

- Herzinfarkt
- Kardiomyopathie



FAKTEN

- Seit dem Jahr 2000 ist Nabelschnurblut die am schnellsten wachsende Quelle für Stammzellen bei pädiatrischen Transplantationen und macht mehr als die Hälfte aller pädiatrischen Transplantate aus.(1)
- Weltweit wurden mehr als 50.000 Nabelschnurblut-transplantationen durchgeführt.(2)
- Dank der Akkreditierungen und Zertifizierungen unseres Labors halten wir alle Qualitätsanprüche ein, die auch vom öffentlichen System gefordert werden.

1) National Marrow Donor Program®. Number of Unrelated Transplants, Pediatric Recipients, by Cell Source. [directory title] Transplants by Cell Source - Pediatric Recipients (younger than 18 years) [chart title] <https://bethematchclinical.org/Resources-and-Education/HCT-Presentation-Slides/#/> Accessed August 20, 2014.
2) Ballen, K. (2017, August 24). Update on umbilical cord blood transplantation. Retrieved August 14, 2020, from <https://www.ncbi.nlm.nih.gov/pmc/articles/PMC5580430/>.

Adrenoleukodystrophie

- X-chromosomal-rezessive vererbte septische Granulomatose
- Fanconi-Anämie
- HIV
- Metachromatische Leukodystrophie
- Severe Combined Immunodeficiency
- Thalassämie
- Sichelzelle
- Wiskott-Aldrich-Syndrom

Orthopädisch

- Alveolare Gaumenspaltenbehebung
- Knieknorpelregeneration

Sonstige

- Epidermolysis Bullosa
- AIDS
- Lysosomale Speicherkrankheiten
- Bronchopulmonale Dysplasie (BPD)

KLINISCHE STUDIEN MIT MESENCHYMALEN (GEWEBE) STAMMZELLEN

- Alzheimer
- Aplastische Anämie
- Zerebralparese
- Diabetes Typ 2
- Leberversagen
- Multiple Sklerose
- Rheumatoide Arthritis
- Rückenmarksverletzung
- Knorpelregeneration
- Bindegewebserkrankung
- Erektile Dysfunktion
- Lungenschädigung
- Lupus
- Muskeldystrophie
- Herzinfarkt
- Osteoarthritis
- Ovarialinsuffizienz
- Parkinson
- Psoriasis
- Retinopathia pigmentosa
- Sepsis
- Schlaganfall
- Traumatische Optikusneuropathie
- Colitis ulcerosa





Swiss Stem Cells Biotech AG

Klausstrasse 10
8008 Zürich

0800 610 610
mbc@cellssolutions.com
www.sscb-stembiotech.ch



SSCB Labor

Via Pizzamiglio 12
CH - 6833 Vacallo
+41 91 960 22 20

