



CELLULE STAMINALI DA SANGUE E TESSUTO DEL CORDONE OMBELICALE



- CELLULE STAMINALI DA SANGUE E TESSUTO DEL CORDONE OMBELICALE
- STUDI CLINICI CON CELLULE STAMINALI DEL SANGUE DEL CORDONE OMBELICALE
- TERAPIE PER MALATTIE EREDITARIE CON CELLULE STAMINALI DEL SANGUE
- STUDI CLINICI CON CELLULE STAMINALI DEL TESSUTO DEL CORDONE OMBELICALE

Anemie

- Anemia aplastica
- Anemia disertropoietica congenita
- Anemia di Fanconi
- Emoglobinuria parossistica notturna (PNH)

Leucemia / Leucemia acuta

- Leucemia linfocitica acuta (ALL)
- Leucemia mieloide acuta (AML)
- Leucemia acuta bifenotipica
- Leucemia acuta indifferenziata

Leucemia cronica

- Leucemia mieloide cronica (CML)
- Leucemia linfocitica cronica (LLC)
- Leucemia mieloide cronica giovanile (JCML)
- Leucemia mielomonocitica giovanile (JMML)



Sindromi mielodisplastiche (pre-leucemia)

- Anemia refrattaria (RA)
- Anemia refrattaria con sideroblasti ad anello (RARS)
- Anemia refrattaria con eccesso di blasti (RAEB)
- Anemia refrattaria con eccesso di blasti in trasformazione
- Leucemia mielomonocitica cronica (CMML)

Linfomi

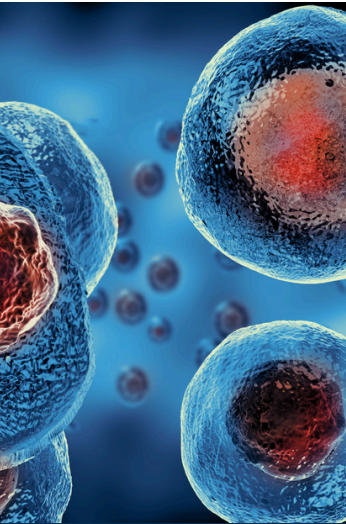
- Linfoma di Hodgkin
- Linfoma non Hodgkin (linfoma di Burkitt)

Tumore del midollo osseo (malattie delle plasmacellule)

- Mieloma multiplo
- Leucemia plasmacellulare
- Macroglobulinemia di Waldenstrom

Tumori solidi (che hanno origine al di fuori del sangue e del sistema immunitario)

- Neuroblastoma
- Medulloblastoma
- Retinoblastoma



Disturbi mieloproliferativi

- Mielofibrosi acuta
- Metaplasia mieloide agnoga (mielofibrosi)
- Policitemia vera
- Trombocitemia essenziale

Malattie dei fagociti

- Sindrome di Chediak-Higashi
- Granulomatosi settica
- Deficit di actina neutrofila
- Disgenesia reticolare

Anomalie ereditarie dei globuli rossi

- Beta talassemia major
- Anemia di Diamond-Blackfan
- Anemia aplastica isolata acquisita
- Anemia falciforme

Anomalie ereditarie delle piastrine

- Amegacariocitosi (congenita)
- Trombastenia di Glanzmann

Disordini metabolici ereditari

- Mucopolisaccaridosi (MPS)
- Disturbi da accumulo
- Mucopolisaccaridosi (MPS)
- Sindrome di Hurler (MPS-IH)
- Sindrome di Scheie (MPS-IS)
- Sindrome di Hunter (MPS-II)
- Sindrome di Sanfilippo (MPS-III)
- Sindrome di Morquio (MPS-IV)
- Sindrome di Maroteaux-Lamy (MPS-VI)
- Sindrome di Sly, beta-glucuronidasi (MPS-VII)
- Mucopolisaccaridosi II (malattia delle I cellule)

Malattie da leucodistrofia

- Adrenoleucodistrofia (ALD) / Adrenomieloneuropatia (AMN)
- Malattia di Krabbe (leucodistrofia a cellule globoidi)
- Leucodistrofia metacromatica
- Sindrome di Pelizaeus-Merzbacher

Malattie da accumulo lisosomiale

- Malattia di Niemann-Pick
- Malattia di Sandhoff
- Malattia di Wolman

Altro

- Sindrome di Lesch-Nyhan
- Osteopetrosi

Malattie ereditarie del sistema immunitario

Immunodeficienza combinata grave (SCID)

- SCID con deficit di adenosina deaminasi (ADA-SCID)
- X-SCID
- SCID con deficit di cellule T e B
- SCID con deficit di cellule T, normali cellule B
- Sindrome di Omenn

Neutropenia

- Sindrome di Kostmann
- Mielocatesi

Altre patologie

- Atassia-telangiectasia
- Sindrome dei linfociti rari
- Sindrome da immunodeficienza variabile
- Sindrome di DiGeorge
- Linfoistiocitosi emofagocitica
- Deficit di adesione dei leucociti
- Sindrome linfoproliferativa (LPD)
- Sindrome linfoproliferativa legata all'X
- Sindrome di Wiskott-Aldrich

Malattie ereditarie che colpiscono il sistema immunitario e altri organi

- Ipoplasia cartilaginea
- Malattia di Günther (profilassi eritropoietica)
- Sindrome di Hermansky-Pudlak
- Sindrome di Pearson
- Sindrome di Shwachman-Diamond
- Mastocitosi sistemica



Malattie autoimmuni

- Sclerosi laterale amiotrofica (SLA)
- Malattia di Chrons
- Diabete di tipo 1
- Malattia del trapianto contro l'ospite (GVHD)
- Trapianto di rene e di cellule staminali
- Lupus
- Sclerosi multipla
- Artrite reumatoide
- Sclerodermia

Cardiovascolare - Difetti congeniti

- Supporto per i figli. Chirurgia a cuore aperto
- Sindrome del cuore sinistro ipoplasico (HLHS)
- Sostituzione vascolare in crescita

Ischemia

- Ischemia critica delle gambe (CLI)
- Sindrome del compartimento (trauma da battaglia)
- Ictus ischemico
- Cardiopatia ischemica

Cardiologia

- Infarto
- Cardiomiopatia

**STORIA**

- Dal 2000, il sangue del cordone ombelicale è stata la fonte di cellule staminali in più rapida crescita nei trapianti pediatrici, rappresentando più della metà di tutti i trapianti pediatrici.(1)
- In tutto il mondo sono stati eseguiti più di 50.000 trapianti di sangue cordonale.(2)
- Grazie agli accreditamenti e alle certificazioni del nostro laboratorio, rispettiamo tutti i requisiti di qualità richiesti anche dal sistema pubblico.

1)1) Programma Nazionale Donatori di Midollo®. Numero di trapianti non correlati, riceventi pediatrici, per origine cellulare. [titolo della directory] Trapianti per origine cellulare - riceventi pediatrici (di età inferiore ai 18 anni) [titolo del grafico] <https://bethematchclinical.org/Resources-and-Education/HCT-Presentation-Slides/#/> Consultato il 20 agosto 2014.

2) Ballen, K. (2017, 24 agosto). Aggiornamento sul trapianto di sangue del cordone ombelicale. Recuperato il 14 agosto 2020, da <https://www.ncbi.nlm.nih.gov/pmc/articles/PMC5580430/>.

Adrenoleucodistrofia

- Granulomatosi settica recessiva X-linked
- Anemia di Fanconi
- HIV
- Leucodistrofia metacromatica
- Immunodeficienza combinata grave
- Talassemia
- Cellula falciforme
- Sindrome di Wiskott-Aldrich

Ortopedia

- Riparazione della palatoschisi alveolare
- Rigenerazione della cartilagine del ginocchio

Altre patologie

- Epidermolisi bollosa
- AIDS
- Malattie da accumulo lisosomiale
- Displasia broncopolmonare (BPD)

STUDI CLINICI CON CELLULE STAMINALI MESENCHIMALI (TISSUTALI)

- Alzheimer
- Anemia aplastica
- Paralisi cerebrale
- Diabete di tipo 2
- Insufficienza epatica
- Sclerosi multipla
- Artrite reumatoide
- Lesioni del midollo spinale
- Rigenerazione della cartilagine
- Malattie del tessuto connettivo
- Disfunzione erettile
- Lesioni polmonari
- Lupus
- Distrofia muscolare
- Attacco di cuore
- Osteoartrite
- Insufficienza ovarica
- Malattia di Parkinson
- Psoriasi
- Retinopatia pigmentosa
- sepsi
- Ictus
- Neuropatia ottica traumatica
- Colite ulcerosa





Swiss Stem Cells Biotech AG

Klausstrasse 10
8008 Zürich

800 122 788
it.info@cellssolutions.com
www.sscb-stembiotech.it



SSCB Laboratorio

Via Pizzamiglio 12
CH - 6833 Vacallo
+41 91 960 22 20

